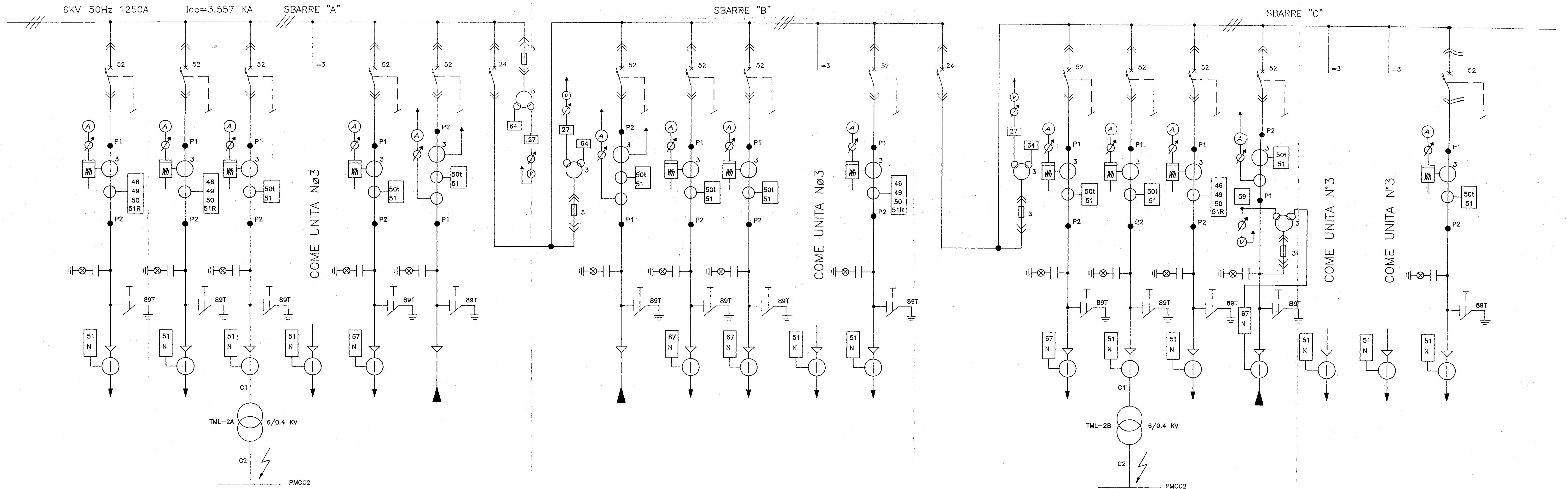


QUADRO 76-MS-2



POSIZIONE	COSTRUTTORE	1	2	3	4	5	6	7	8	9	10	11	12	13	14	15	16	17	18	19	20	21	22
DENOMINAZIONE			W.LARGAND N°1	76-TML-2A	RISERVA	CAVO 1 INTERNO	ARRIVO A DA TR. 76-TMM-2A	CONGIUNTORE	RISALITA MISURE	ARRIVO B DA TR. 76-TMM-2B	CAVO 2 INTERNO	QUADRO COMPRESSORI	RISERVA	W.L.SKIP N°3	CONGIUNTORE	RISALITA MISURE	LINEA 114 NFIGUS	76-TML-2B	W.LARGAND N°2	GENERATORE	RISERVA	RIFASATORI	Q. VENTOLE 76-MSV-2
POTENZA INSTALLATA/UTILIZZATA	KW		1700 KW	1250 KVA		3000 KW	10 MVA			10 MVA	3000 KW	700KW		1700 KW			800 KW	1250KVA	900 KW	1000KW		1200 KVAR	1200 KW
CORRENTE NOMINALE	A		200	120		290	963			963	290	80		200			70	120	86	96		115	
INTERRUTTORE SACE	TIPO	SACE	DR7.2.35.1250	DR7.2.35.1250	DR7.2.35.1250	DR7.2.35.1250	DR7.2.35.1250	DR7.2.35.1250		DR7.2.35.1250	DR7.2.35.1250	DR7.2.35.1250	DR7.2.35.1250	DR7.2.35.1250	DR7.2.35.1250		DR7.2.35.1250	DR7.2.35.1250	DR7.2.35.1250	DR7.2.35.1250	DR7.2.35.1250	DR7.2.35.1250	DR7.2.35.1250
FUSIBILI DI POTENZA	PORTATA (A)		1250	1250	1250	1250	1250	1250		1250	1250	1250	1250	1250	1250		1250	1250	1250	1250	1250	1250	1250
CONTATTATORE	TIPO		34	34	34	34	34	34		34	34	34	34	34	34		34	34	34	34	34	34	34
RELE' TERMICO	TIPO																						
AMPEROMETRO	TIPO																						
VOLTMETRO	TIPO																						
RELE' DI PROTEZIONE	TIPO																						
	50/51																						
	64 (59H)																						
	27																						
	46-49-50-51R																						
	67N																						
	51 N																						
	59																						
	25																						
	GEC.M.																						
	86																						
	TORRESAN																						
ONDI POTENZA C1	TIPO																						
	RGSH10R/17																						
	1(3X95)																						
	80																						
	PORTATA (A)																						
	307																						
ONDI POTENZA C2	TIPO																						
	RG50R/4																						
	4(3+1/2X240)																						
	65																						
	PORTATA (A)																						
	1800																						
	0.0179																						
	0.0071																						
	0.0422																						
	0.088																						
	0.0230																						
	0.0091																						
	0.0942																						
	1.8385																						
	0.0194																						
	0.0076																						
	0.009																						
	0.0035																						
	0.0027																						
	3.05																						
	0.53																						
	0.830																						
	3.522																						
	0.959																						
	3.406																						
CONDUTTORE P.E.	TIPO																						
	RTM1/C.G.E.																						
	6000V/3/100 V/3																						
	50VA/0.5																						
	50VA/3P																						
TRASFORMATORI DI TENSIONE	TIPO																						
	RC04 /C.G.E.																						
	60-120/5-5A																						
	20VA/0.5																						
	20VA/5P10																						
TRASFORMATORI DI CORRENTE	TIPO																						
	RC04 /C.G.E.																						
	60-120/5-5A																						
	20VA/0.5																						
	20VA/5P10																						
	30 VA																						
	20 VA																						
	TA TORRELLI																						

DATI DELLA LINEA 6kv A MONTE DEL QUADRO 76-MS-2

Rt LINEA 6kv = 0,1294 Ohm

Xt LINEA 6kv = 0,9652 Ohm

FORMULE USATE PER IL CALCOLO DELLA Icc

$$Z_e = \sqrt{(R_t + R_L)^2 + (X_t + X_L)^2}$$

$$I_{cc} \text{ trifase} = \frac{V}{\sqrt{3} \times Z_e}$$

$$I_{cc} \text{ bifase} = \frac{V}{2 \times Z_e}$$

3					
2					
1					
0	20-10-98	EMISSIONE			
REV.	DATA	DESCRIZIONE	DIS.	CONTR.	APPR.
CONTR.		DISEGNO PREESISTENTE N. 354809 ENTE- SACE			
MINIERA DI MONTE SINNI					
SCHEMA UNIFILARE ED ELENCO APPARECCHIATURE					
QUADRO 6 KV 76-MS-2					
CARBOSULCIS s.p.a.		SCALE	Foglio 1	DISEGNO N°	
				76EC 27 01	